



Prezydent Miasta Tarnobrzega
Dariusz Bożek

ul. Kościuski 32, 39-400 Tarnobrzeg

z up. PREZYDENTA MIASTA

Mieczysław Płuta
Zastępca Prezydenta

Petycja w interesie publicznym

Dotycząca remontu i rozbudowy drogi dojazdowej oraz parkingu przy Orzeszkowej 9.

Szanowny Panie Prezydencie

Działając w imieniu mieszkańców osiedla „Serbinów”, pracowników i rodziców dzieci z Przedszkola Miejskiego Nr 1 oraz Żłobka Miejskiego Nr 2 jak i pracowników a także klientów firm działających w obrębie obszaru wnoszę petycję z prośbą o interwencję oraz wspólne działanie razem z Tarnobrzeską Spółdzielnią Mieszkaniową które doprowadzi do realizacji dwóch postulatów:

1. *Poprawy bezpieczeństwa, poprawy własności użytkowych jak również poprawy zatraconych walorów estetycznych tej części osiedla poprzez generalny remont i rozbudowę parkingu przy ulicy Orzeszkowej 9.*
2. *Poprawy bezpieczeństwa w obrębie ciągów ruchu pieszych, przepustowość i walorów użytkowo-estetycznych poprzez generalny remont drogi dojazdowej do parkingu jak również jej umożliwienie wjazdu na nią bezpośrednio z ulicy im. Gen. W. Sikorskiego poprzez stworzenie nowego odcinka drogi.*

Stan nawierzchni parkingu jak i drogi dojazdowej jest tragiczny, a jej łatanie nie wpływa na poprawę sytuacji. Parking posiada zbyt mało miejsc parkingowych w stosunku do jego obciążenia (które stale wzrasta) co prowadzi bezpośrednio do niebezpieczeństwa związanego ze zwiększonym prawdopodobieństwem uszkodzenia samochodów, niebezpieczeństwem wypadku na ciągach ruchu pieszych między blokiem mieszkalnym przy ul. Elizy Orzeszkowej 1 a blokiem mieszkalnym przy ul. Jana Matejki 2 będącym wynikiem wychodzenia pieszych zza zaparkowanych w ścisiku samochodów oraz co najważniejsze obciążenie parkingu oraz chaos jaki na nim parkuje prowadzi do częstego zastawiania obszaru, który spełnia funkcję drogi pożarowej do obiektów Przedszkola, Żłobka oraz Budynku Handlowego Jędrus. Parking w nocy jest nieoświetlony oraz w jego obrębie nie ma żadnego monitoringu co dodatkowo wpływa na zmniejszenie bezpieczeństwa w jego obszarze jak i powoduje zbieranie się w okolicy Stacji Transformatorowej grup pijących alkohol.

Dodatkowo wracając do samej drogi dojazdowej to jej przepustowość z racji braku miejsc parkingowych jest również zmniejszona, ponieważ traktowana jest ona jako część parkingu i ta sytuacja ma miejsce również na skrzyżowaniu z drogą prostopadłą znajdującą się na obszarze tej samej działki.

W związku z powyższym rozwiązaniem problemu będzie remont i przebudowa drogi dojazdowej oraz parkingu co wpłynie bezpośrednio na komfort życia mieszkańców oraz pozostałych osób z niego korzystających jak również wpłynie pozytywnie na bezpieczeństwo pieszych oraz mienia ruchomego a także poprawi estetykę tej części osiedla. Pozwoli również na bezproblemowy dojazd służb medycznych, straży pożarnej oraz policji, służb komunalnych jak i pojazdów realizujących dostawę towarów i sprzętu. Realizacja tego zadania będzie możliwa na przykład przy uruchomieniu projektu wspólnych działań między spółdzielniami a miastem Tarnobrzeg o którym Sz. P. Prezydent opowiadał w odpowiedzi na pytania czytelników Tygodnika Nadwiślańskiego.

W imieniu wszystkich podpisanych proszę o przychylne rozpatrzenie petycji prowadzące do rozwiązania problemów w niej opisanych.

W załączniku nr 1 zamieszczam informacje dotyczące koncepcji przebudowy oraz informacje o przestrzeni i jej strukturze własnościowej. Wyrażam zgodę na umieszczanie moich danych osobowych na stronie Urzędu Miasta Tarnobrzeg.

W imieniu społeczności
Dominik Potok

Wyrażam zgodę na

Złączniki:

1. Informacje Techniczne
2. Listy podpisów pod petycją (xxx sztuk)

Załącznik 1. Informacje Techniczne

1. PARKING

Parking w chwili obecnej znajduje się na powierzchni następujących działek:

1237/6 – do której prawa własności posiada Gmina Tarnobrzeg,

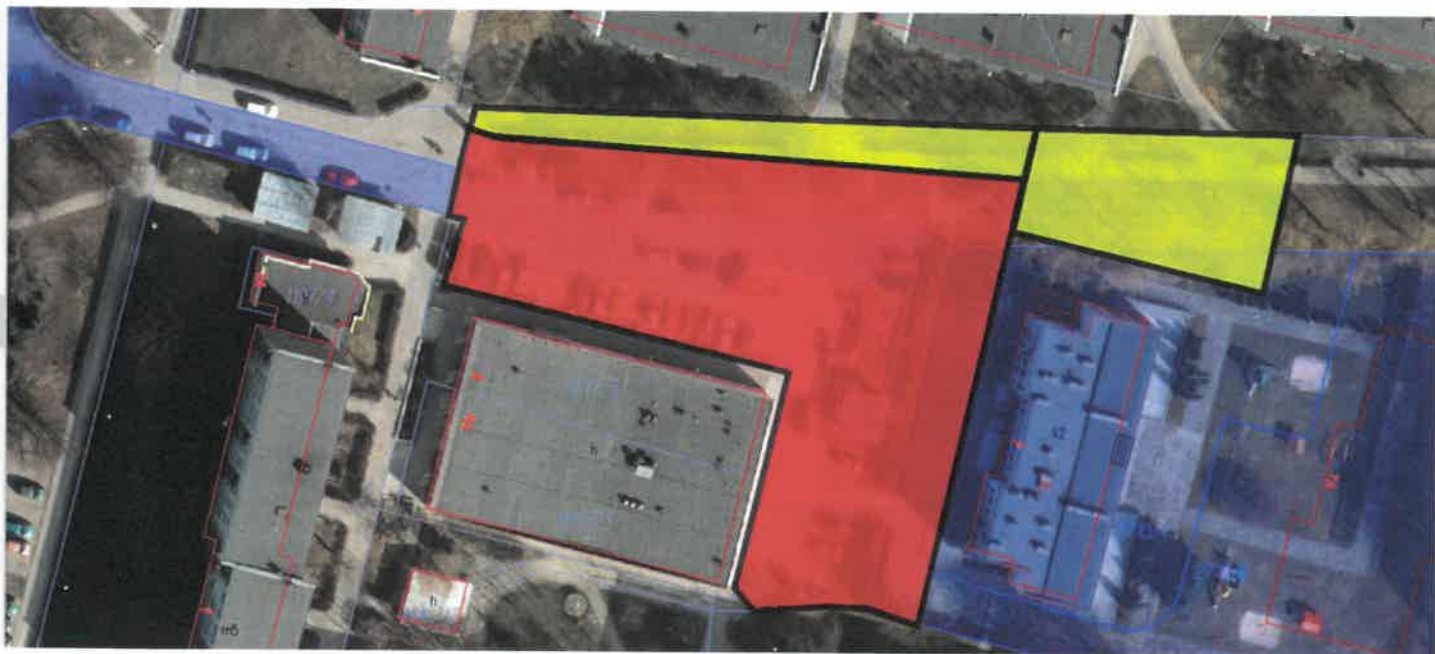
1237/121, 1237/159 – do których prawa użytkowania wieczystego posiada Tarnobrzaska Spółdzielnia Mieszkaniowa.

Droga dojazdowa w chwili obecnej znajduje się na powierzchni działki 1237/6 do której prawa własności posiada Gmina Tarnobrzeg.

Obecny obszar parkingu (linia czerwona) oraz drogi dojazdowej (kolor niebieski)



Przykładowy wariant rozbudowy parkingu (zaznaczenie czerwone) oraz wariant rozszerzony (zaznaczenie żółte) wraz z oznaczeniem działek miejskich (kolor niebieski).



Należy pamiętać o stacji transformatorowej należącej do PGE Dystrybucja położonej na działce 1191/19.

Wariant ten określa rozszerzenie powierzchni parkingu o miejsce na działkach 2710/2, 2710/1, 1237/158, 1191/19 (częściowo) oraz 1237/102.

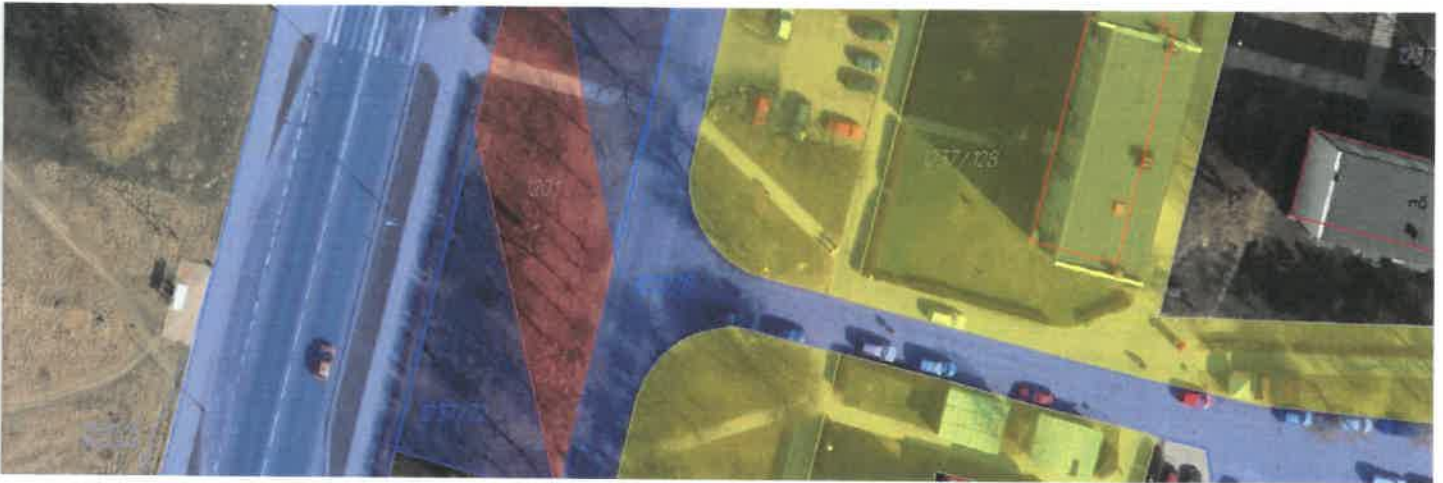
2. Droga dojazdowa

A. Przedstawienie własności działek w obrębie drogi dojazdowej na parking przy Orzeszkowej 9.

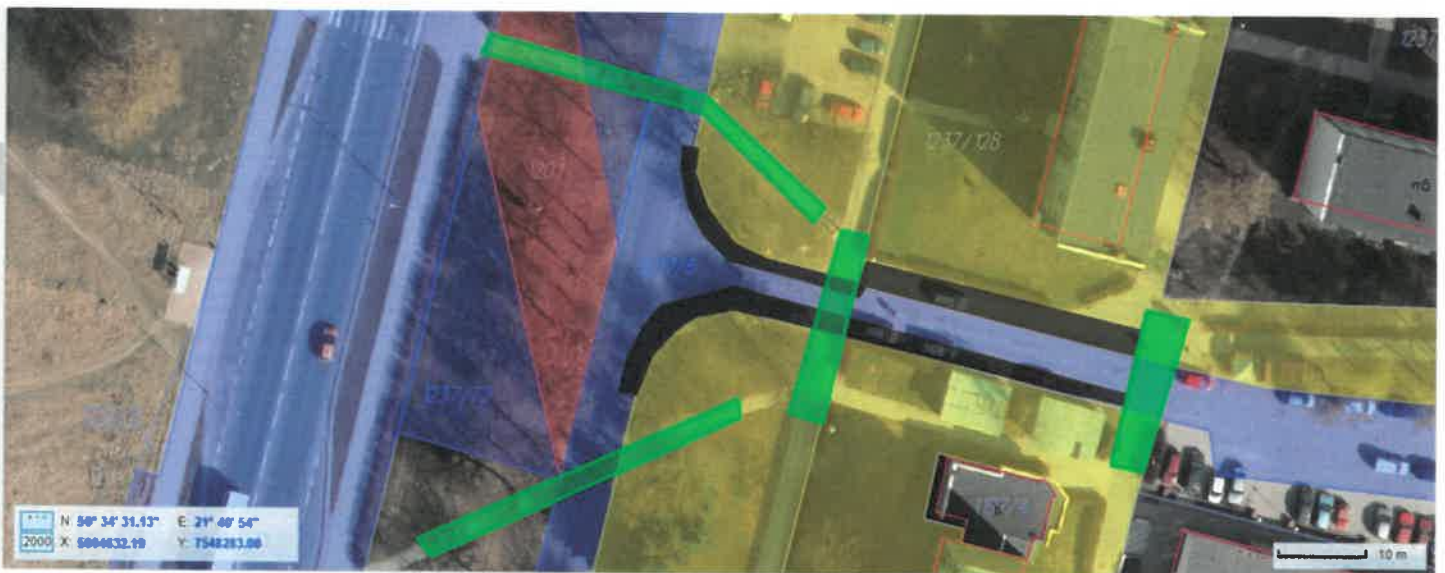
1237/87, 1237/128, 1237/102, 1237/88, 1237/120 - Kolor żółty - działki do których prawa użytkowania wieczystego posiada Tarnobrzeska Spółdzielnia Mieszkaniowa,

1237/6, 1237/72, 1237/71, 1056/4 - Kolor niebieski - działki do których prawa własności bądź zarząd posiada Gmina Tarnobrzeg,

1201 - Kolorem czerwonym – działka do której prawo własności posiada Skarb Państwa.



B. Przedstawienie miejsc w jakich parkują samochody zmniejszając przepustowość lub też stwarzając zagrożenie w ruchu drogowym (kolor czarny) oraz ciągów ruchu pieszych (kolor zielony).



C. Przykładowy wariant stworzenia skrzyżowania z drogą łączącą się z ul. Im. Gen. W. Sikorskiego.

